



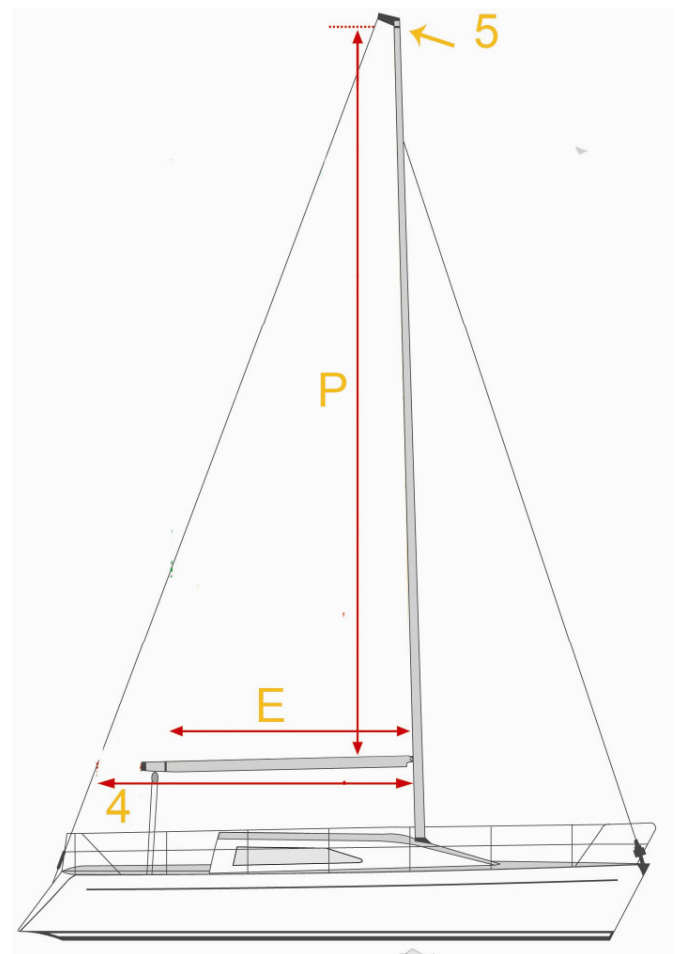
## Beilken Ausmessbogen Großsegel

### 1. Allgemeine Informationen:

<b>Kunde:</b>	<b>Vermesser / Datum</b>
<b>Bootstyp:</b>	<b>Regatta Segler / Fahrtensegler</b>
<b>Segelnummer</b>	<b>Farbe</b> rot    blau    schwarz    grün
<b>Trimmstreifen</b> ja    nein	<b>Segelzeichen</b> ja    nein
<b>durchgelattet</b> ja    nein	<b>Anzahl Reffreiheiten</b>
<b>Vermessung</b> ja    nein	

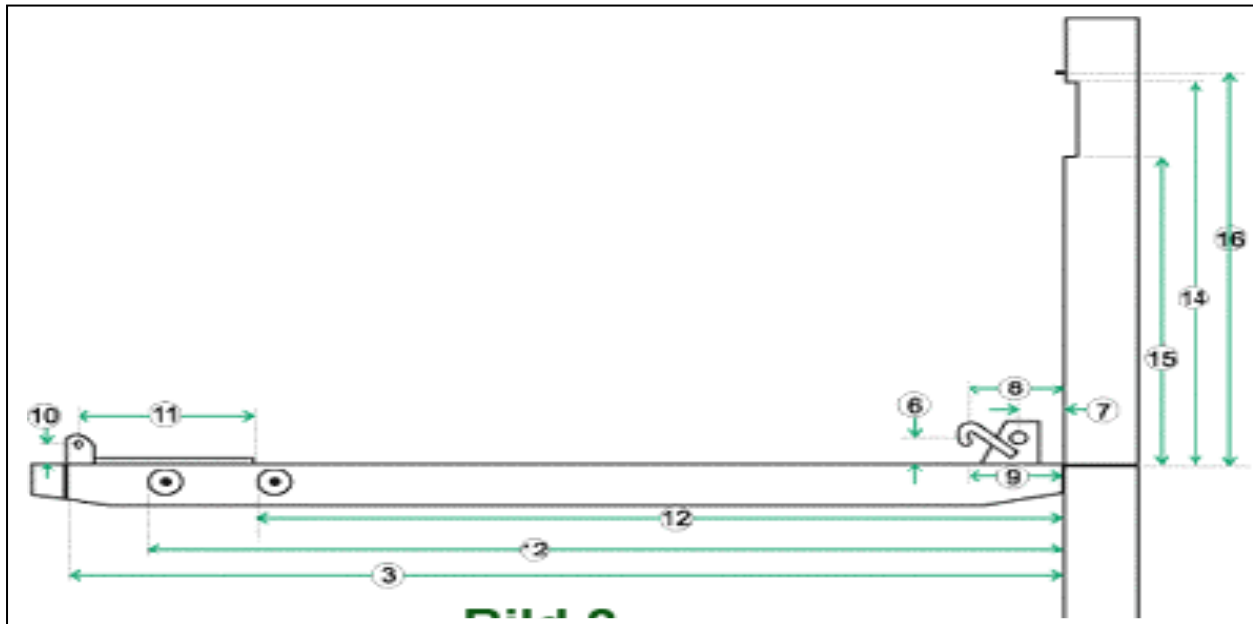
### 2. Großsegel Vermessung

<b>P<sub>max</sub></b> (Oberkante Baum bis max. durchgesetzten Fallschäkel)	
<b>P<sub>soll</sub></b> (Hals bis Messmarke oder sinnvolles oberes Ende)	
<b>AL</b> (max. durchgesetzten Fallschäkel bis max. Ende des Unterlieks)	
<b>E<sub>;</sub> max.</b> (Länge des Unterlieks von Hinterkante Mast bis Anschlag Unterliekstrecker)	
<b>E<sub>;</sub> soll.</b> (Länge des Unterlieks von Hals bis Messmarke oder sinnvolles hinteres Ende)	
<b>4</b> (max. Länge von Hinterkante Mast bis zum Achterstag,)	
<b>Mastbiegung</b> Ziehen Sie das Achterstag an und messen die maximale Biegung oder machen ein Foto	
<b>5</b> (Galgenlänge)	



## Beilken Ausmessbogen Großsegel

### 3. Mast- und Großbaum



<p><b>6 Knick / Vertikal</b> Messen Sie von der Oberkante des Baumes zum Druckpunkt des Auges, an dem Sie das Segel anschlagen</p>	
<p><b>7 Knick / horizontal</b> Messen Sie von der Hinterkante des Mastes zum Druckpunkt des Auges, an dem Sie das Segel anschlagen</p>	
<p><b>8 Reffknick</b> Messen Sie von der Hinterkante des Mastes zum Druckpunkt des Reffhakens</p>	
<p><b>9</b> Messen Sie von der Hinterkante des Mastes bis zum Anfangspunkt des Einfädlers für das Unterliek</p>	
<p><b>10</b> Messen Sie von der Oberkante des Baumes bis zum Druckpunkt des Anschlagpunktes für das achterliche Unterliek</p>	
<p><b>12/13</b> Position Reffumlenker Hinterkante Mast bis Reffumlenker Reff 1 / Reff 2</p>	/
<p><b>14</b> Messen Sie von der Oberkante des Baumes bis zum Ende des Einfädlers für das Vorliek am Mast</p>	
<p><b>15</b> Messen Sie von der Oberkante des Baumes bis zum Beginn des Einfädlers für das Vorliek am Mast</p>	
<p><b>16</b> Messen Sie von der Oberkante des Baumes bis zum Stopper für die Mastrutscher</p>	



## Beilken Ausmessbogen Großsegel

### 4. Angaben zur Mastschiene, bzw. zu den Mastrutschern

**Mast- und Großbaumrutscher**

interne T-Schiene    interne Nut    T-Schiene

1: \_\_\_\_\_ 1: \_\_\_\_\_ 1: \_\_\_\_\_  
 2: \_\_\_\_\_ 2: \_\_\_\_\_  
 3: \_\_\_\_\_

Rutschertyp: \_\_\_\_\_

Masthersteller: \_\_\_\_\_

### 5. Angaben zum Großbaum, bzw. Unterliekrutschern

**Mast- und Großbaumrutscher**

interne T-Schiene    interne Nut    T-Schiene

1: \_\_\_\_\_ 1: \_\_\_\_\_ 1: \_\_\_\_\_  
 2: \_\_\_\_\_ 2: \_\_\_\_\_  
 3: \_\_\_\_\_

Rutschertyp: \_\_\_\_\_

Baumhersteller: \_\_\_\_\_

### 6. Weitere Informationen